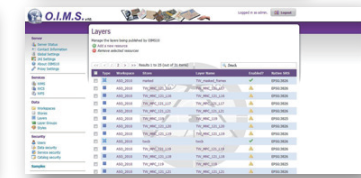
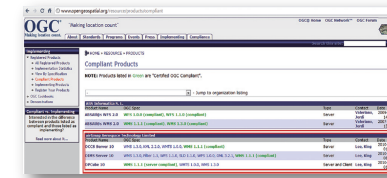
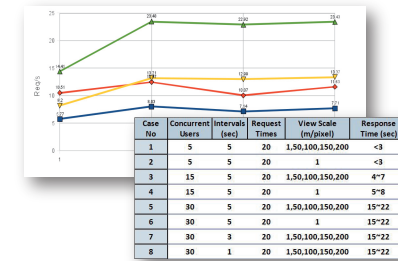
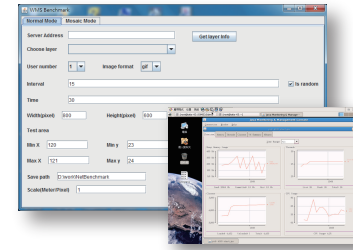


Key Features

- 支援RedHat Linux 64位元作業系統。
- 支援『J2EE』架構與Oracle JRockit R28.1以上版本之執行環境。
- 支援符合『OGC』國際標準之『WMS、WFS、WCS、WPS』圖資發布服務。
- 軟體平台必須取得『OGC』國際標準之『WMS 1.1.1』與『WMS 1.3.0』版本認證。
- 支援以『OGC SLD』圖資型態定義標準。
- 支援連結『ISO/TC211』與『FGDC』國際標準詮釋資料庫。
- 支援發佈16bits、12bits與8bits多光譜航遙測影像。
- 支援航遙測影像不經過任何形式轉檔程序，直接發布網路服務。
- 支援介接圖資儲存來源：SAN、NAS、WFS轉接、WMS轉接。
- 支援最新版本『EPSG-SRS』空間投影座標系統國際標準。
- 支援用戶端開發圖面空間距離量測、方位計算、周長加總、座標標定及面積化算等圖面幾何計算功能。
- 管理介面支援配置浮水印，可指定浮水印排列位置與透明度。
- 支援統計分析使用紀錄，紀錄資訊包含連線IP、日期時間、取圖範圍與取圖格式等。
- 支援使用者、角色、服務、圖層等分級式權限管理。
- 支援可預覽、旋轉發佈影像。
- 依據EPSG-SRS參數引用，可提供on-the fly即時轉換全球各式不同座標系統之數據提取服務。
- 支援發佈圖資格式：Geo-TIFF、TIFF、Geo-JPEG、Geo-PNG、ECW、DTED、JPEG、JPEG2000、ERDAS Imagine、MrSID、Shape(.SHP)、Tab(.TAB)、SVG、GIF、PNG、BIL、USGS SDTS DEM、ASCII DEM。
- 支援介接空間資料庫：DB2、Oracle、SQL Server、Post GIS、Arc SDE、MySQL Spatial Extensions 提供儲存管理；空間資料庫支援屬性表格(Table)、位相關係(Topology)、路網關係(Network)。
- 支援輸出圖資格式：TIFF、PNG、JPEG、GIF、SVG、PDF、GeoRSS、KML。
- 支援WMS客戶端：Google Earth、ESRI ArcMap、Gaia、QGIS。
- 支援叢集高速運算與異質資料伺服器端負載平衡功能。
- 支援虛擬機管理架構，可提供更高速計算效能並靈活調配雲主機群之節能減碳效益。
- 不透過Map Cache、AJAX等技術，可通過網際網路瀏覽TB級容量之巨量影像，滿足各種縮放尺度下，高速流暢、無縫式之瀏覽操作模式。
- 可支援CPU 8核心以上運算效能。



OIMS™
已通過OGC國際認證



必須提供影像編輯器模組並支援下列功能：

- 支援最新版本『EPSG-SRS』空間投影座標系統。
- 支援轉換航遙測影像之空間參考座標與投影系統。
- 支援相互轉換16bits與8bits航遙測影像格式。
- 支援nearest neighbor、bilinear、cubic等至少3種之影像重新取樣方式。
- 支援編修航遙測影像之色調、飽和度、亮度。
- 支援分離多光譜航遙測影像各波段並分別獨立儲存。
- 支援製作與移除GeoTIFF影像金字塔。
- 支援製作TB級容量之巨幅鑲嵌影像。
- 支援製作鑲嵌影像之索引圖框shape檔。

支援快速預覽及自由轉換下列圖資格式：

- GeoTIFF
- JPEG2000
- XPM
- CIF
- IMG
- JPEG
- BMP
- ADRG
- ECW
- DTED
- HDF4
- BIL
- PNG
- ASC(ASCII DEM)
- ERS
- USGS SDTS DEM
- GIF
- NITF
- HDR